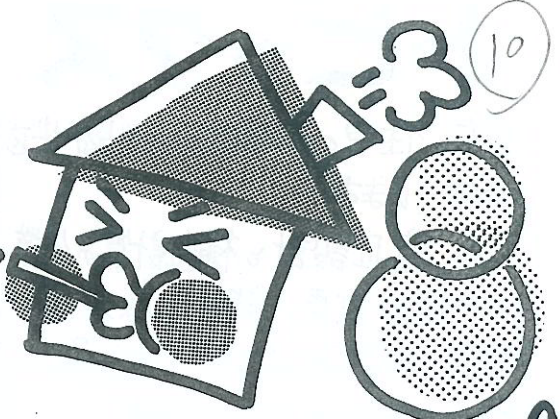


おうち屋サン



H21.9

みな様
お元気ですか？
夏バテしてるうちに
夏が終っちゃうんですよ
元気出して行きましょい！！

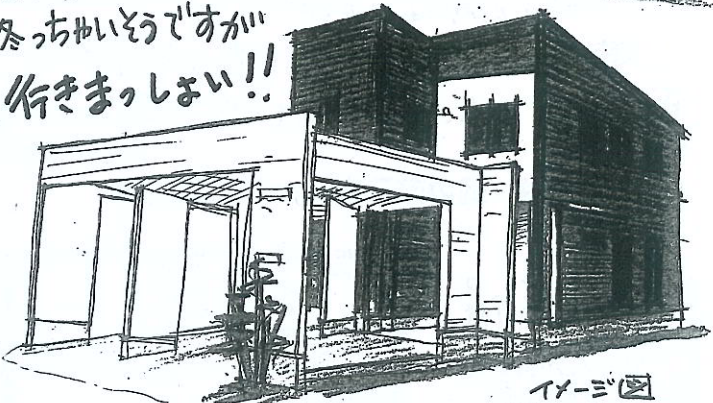
インフォメーション

ひとめ

9月中旬

新築住宅完成予定(福井市西谷)

今回、完成見学会は行いませんが
見学希望の方にご案内致します。
7ラウンとホワイトでまとめた
7ラットル-7のモダン住宅です
見学希望の方 ご連絡下さいネ！！



イメージ図

10月17(土)18(日)

ふため

今回初めて

越前あおの産業フェア2009

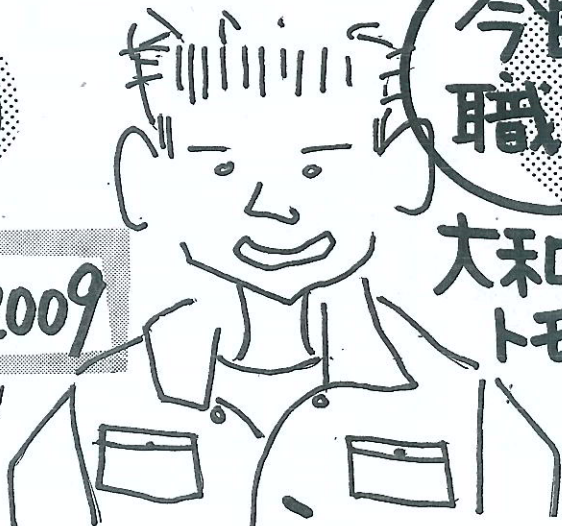
今この所テーマは未定ですが
おもしろい企画を考えればと思います
開催場所 ⇨ 越前あおの結ステーション(大野商工会事務所周辺)
フェアにお出かけの方 お立ち寄り下さいネ！！

あまや製材

〒912-0021 福井県大野市中野3-8-1
TEL 0776-65-7600
FAX 65-7601
E-mail y-amaya@angel.ocn.ne.jp
http://www4.ocn.ne.jp/~amaya/

今日の職人

大和ブロック
トモサン



基礎礎工事をしている
意外にもパソコンに詳しい
少年野球を話すと
長くなります 注意！！



検索してね ☺
あまやせいざい

トピックス

危ない間取り

近年、住宅の長寿命化が脚光を浴びています。

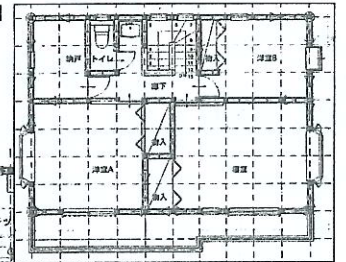
反面、意匠設計と構造計算の分業化が進む結果、設計の基本を理解した者ならまさか!と思う危ない間取りが増えているそうです。

瑕疵保障の保険制度が利用された事故原因の分類は次のようになります。

低直下率	柱や壁の直下率が悪いことが事故の原因と推定されるもの
大スパン	4.5m以上の大スパンにより床梁に集中過重がかかっているもの
バルコニー	跳ね出しバルコニーを支える架構に不具合があるもの
吹き抜け	吹き抜けが架構上の問題となっているもの
大開口	2間以上の大開口の上部に集中過重がかかったもの
L字形 雁行形	1階のLDKなどがL字型・雁行形になっているもの
セットバック	2階外壁がセットバックしていることが構造的に問題のもの

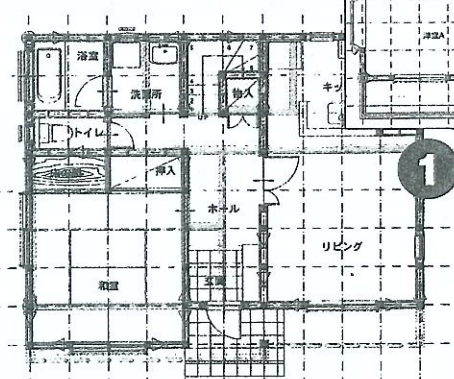
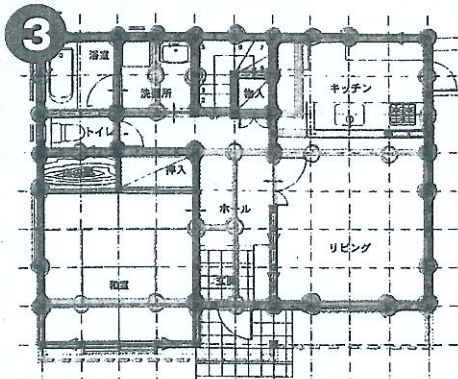
構造的な間取りの良し悪しを判断お上で **直下率** を推奨します。
直下率とは、上下階で柱や壁の位置が一致する割合を示すものです。

2階平面図



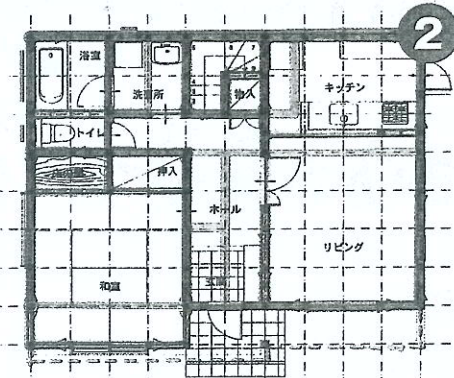
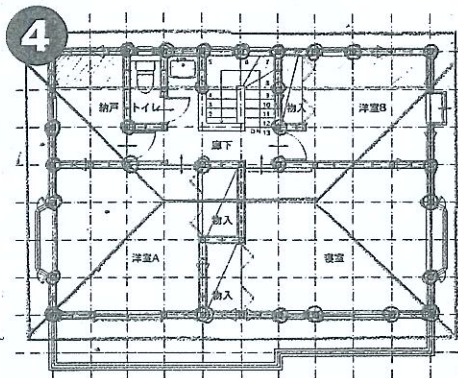
●柱・壁の直下率チェック図を作る

赤鉛筆を用いて1、2階すべての柱の位置を丸印で記入。そのうち、1階に柱がある丸印は、中を青鉛筆で塗りつぶす。これによって、上下階で一致した柱は青で、2階の下に柱がない部分が赤で示される。



赤マーカーを用いて2階の間取りを1階平面図に写す。この際、出入口や収納などの開口部、垂れ壁なども、間仕切りとして区別なく記入していく。

2階の平面図に、③で記入した青丸印の柱位置を書き写す。屋根の形状も書き込むと、小屋伏図の検討にも役立つ。色分けされた直下率チェック図を作成すると、構造上注意すべき点が明確にわかる。



1階の間取りを青マーカーでなぞり記入する。この作業によって、上下階の間仕切り線が一致した部分は、赤色と青色が混じり紫色になる。一方、赤ラインの部分は、1階に間仕切りのないことを意味する。

この方法を使えば簡単に見落としを防ぐことができます!
基本的な事だからこそ、なまじりしてはならないと思います!!

トミエ

大工のY君から

「選挙に出たらどう? 『甘党』で!」
と言われました...。言っときますけどね〜
私、甘いのも辛いのも好きなのヨ(怒)

朝晩が涼しくなってきましたね〜
眠りやすくなったのはいいのですが...
さっさと姉妹が咳やらハケ水やら

ヒココ スリッパな毎日です△△

スタッフてきと〜日記

タケタ

娘が夢中の「ガマ王子とザリガニ魔人」
DVDがすりきえるくらい毎日みせられています
阿部サダヲは天才ぢやないかと本気で思います。

